

汐留 A Z ビル

都営大江戸線「汐留」駅 徒歩7分

JR・東京メトロ・都営各線「新橋」駅 徒歩9分

都営大江戸線・都営浅草線「大門」駅 徒歩7分

都営三田線「御成門」駅 徒歩7分 JR山手線「浜松町」駅 徒歩10分

■物件概要

名 称 : 汐留AZビル
7階 26.54坪 (87.74㎡)
所 在 地 : 東京都港区東新橋2丁目6番6号
構 造 : SRC造
規 模 : 地上8階
竣 工 : 1985年3月
一部リニューアル: 2005年9月
エレベーター: 1基
警 備 方 法 : 機械警備
空 調 : 個別空調
光 ケー ブ ル : NTT導入済み

賃 料: 411,370円(税抜) (@15,500円)

共益費: 79,620円(税抜) (@3,000円)

敷 金: 賃料の10ヶ月分

定期建物賃貸借: 2年(テナントからの途中解約可)

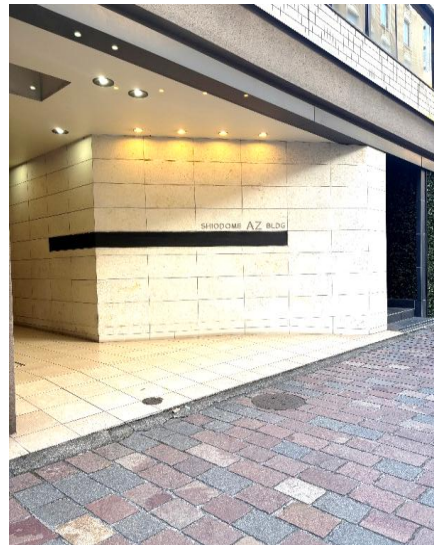
再契約事務手数料: 新賃料の1ヶ月分

入居可能日: 2026年5月1日以降入居可(予定)

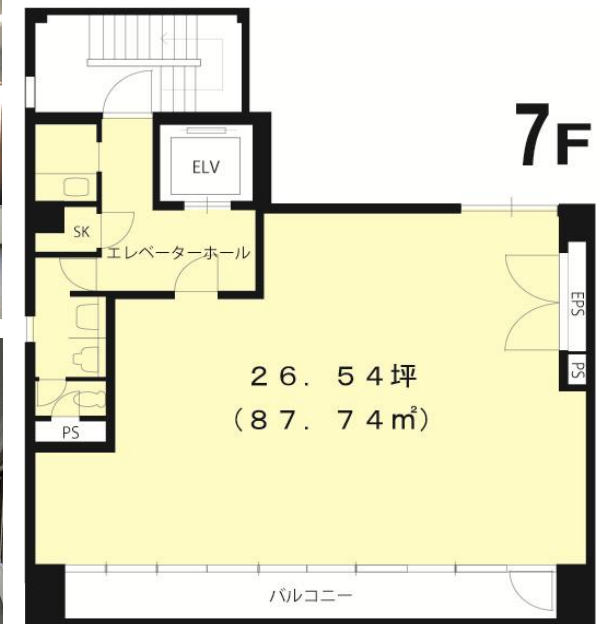
その他: 廃棄物処分費あり(月額4,500円(税抜))



■現地案内図



■平面図



※図面と現況が異なる場合は現況優先とします。